

DIN976-Messing



Gevindstang messing

Produkt:

Gevindstang i messing med helgevind.

Materiale:

Messing CuZn37 (MS63) eller CuZn39Pb3 (MS58)

Byggevarereidentifikation:

Etiket/følgeseddel angiver produkttype, dimension, længde, "Messing". Eks. DIN 976-Messing. M16x1000.

Anvendelse:

Anvendes primært som let-konstruktionselement i maskindele eller hvor der stilles krav om svagt magnetisk materiale.

Teknisk information:

Gevind, ød [mm]	M4	M5	M6	M8	M10	M12	M14	M16	M18	M20	M24	
Stigning [mm]	0,7	0,8	1,0	1,25	1,50	1,75	2,0	2,0	2,5	2,5	3,0	
Spændingsareal [mm ²]	8,8	14,2	20,1	36,6	58,0	84,3	115	157	192	245	353	
Ca. vægt, 1meter [kg]	0,085	0,134	0,181	0,325	0,542	0,785	1,051	1,440	1,787	2,253	3,249	

Mekaniske egenskaber:

Kvalitets- klasse	Flydespænding $f_y/R_{p0,2}$ MPa, N/mm ²	Brudstyrke f_u/R_m MPa, N/mm ²	Minimum brudforlængels		Hårdhed HV				Redu- ktion Z (%)	Kærv- slagsejhed		
			e – A (%)		Min		Maks			Min	Temp °C	Min J
			Min	Min	Min	Min	Maks	Maks				
			d≤ 16mm	d> 16mm	d≤ 16mm	d> 16mm	d≤ 16mm	d> 16mm				
MS63	250-340	370-440	-	-	-	-	-	-	-	-	-	

Længde:

Leveres i standardmål på 1 meter. Kan bestilles på fix-mål.

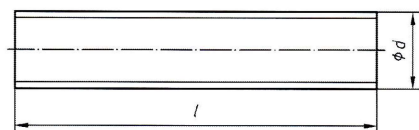
Længde tolerance iht. EN ISO 4759-1, toleranceklasse C (længdetolerance JS17 ved $L \leq 150\text{mm}$, IT17 ved $L \geq 150\text{mm}$.)

Gevind:

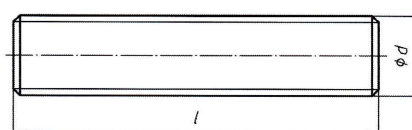
Metrisk gevind. Gevind tolerance iht. ISO 965-4, toleranceklasse 6az

Form:

Standard leveres hellængder iht. form A, og gevindstykker iht. form B.



Form A iht. EN ISO 4753:2011



Form B iht. EN ISO 4753:2011

Kemisk sammensætning:

Fe (%)	Ni (%)	Al (%)	Cu (%)	Pb (%)	Sn (%)	Andet (%)
Maks.	Maks.	Maks.		Maks.	Maks.	Maks.
0.1	0.3	0.05	62-64	0.1	0.1	0.1

Referencer:

Gevindstykker DIN976-1

ISO Metrisk gevind – Tolerancer DS/ISO 965-4